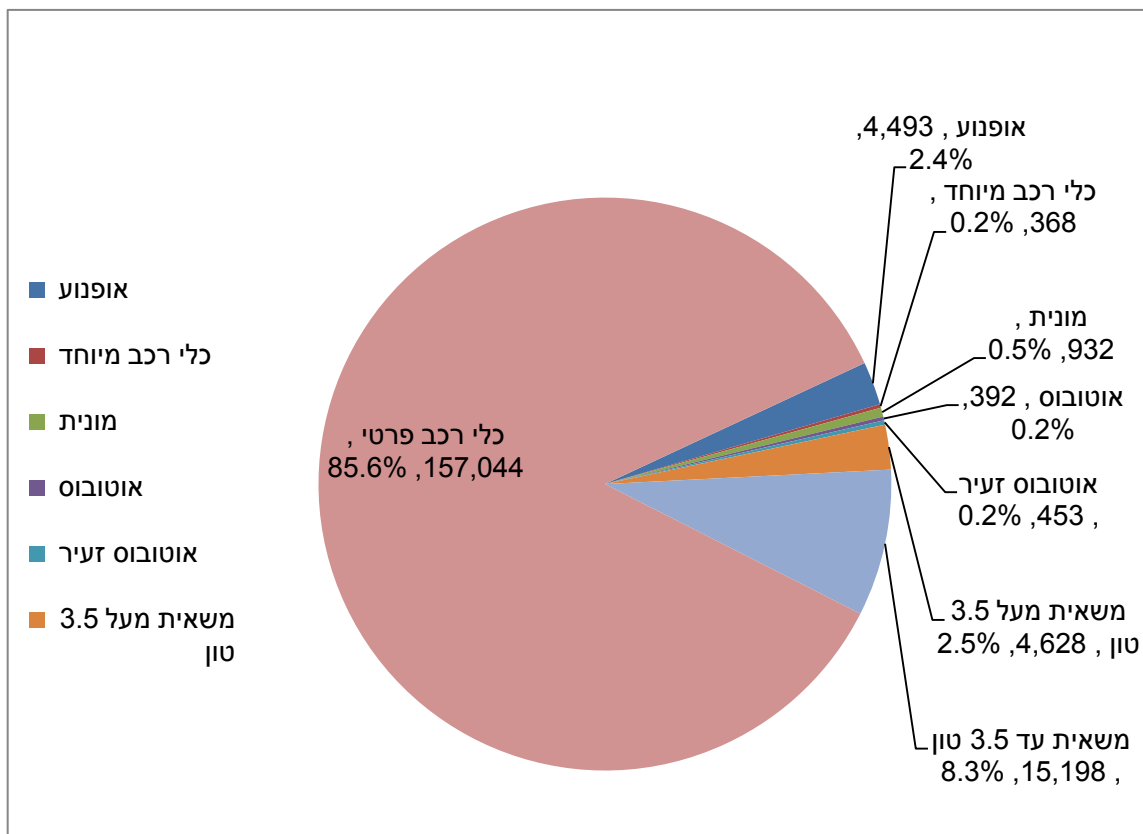


זיהום אוויר מכלי רכב

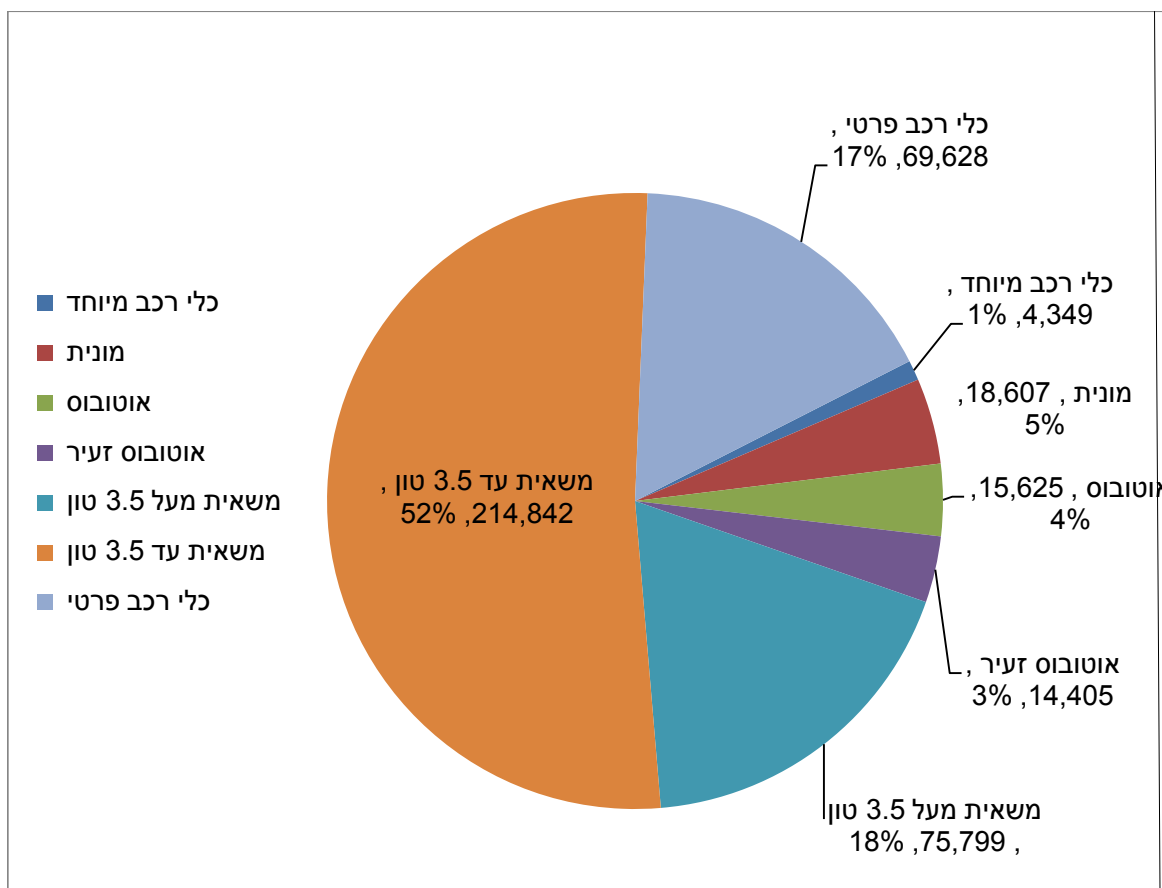
כלי רכב בשטח האיגוד - נתונים סטטיסטיים

על פי הנתונים הסטטיסטיים, בסוף 2012 (נתוני 2013 של הלשכה לסטטיסטיקה יפורסמו רק במשך שנת 2014) נעו בכבישי הארץ כ- 2,760,979 כלי רכב, כאשר כ- 14.9% מהם מונעים בסולר.

בשטח האיגוד רשומים לסוף שנת 2012 כ- 183,508 כלי רכב מסוגים שונים (ציורים 1 ו- 2).



ציור 1. חלוקת כלי הרכב בשטח האיגוד, על פי סוג הרכב



ציור 2. כלי רכב "דיזל" בשטח האיגוד, לפי סוג הרכב

הערכת פליטת מזהמים מכלי רכב באזור האיגוד

להלן, הערכת כמויות מזהמי האוויר העיקריים שנפלטו מכלי הרכב באזור האיגוד בשנת 2013: פחמן חד חמצני (CO), תחמוצות חנקן (NOx), פחמימנים (HC), לרבות בנזן (C₆H₆), חומר חלקיקי (PM) וגז חממה - פחמן דו חמצני (CO₂).

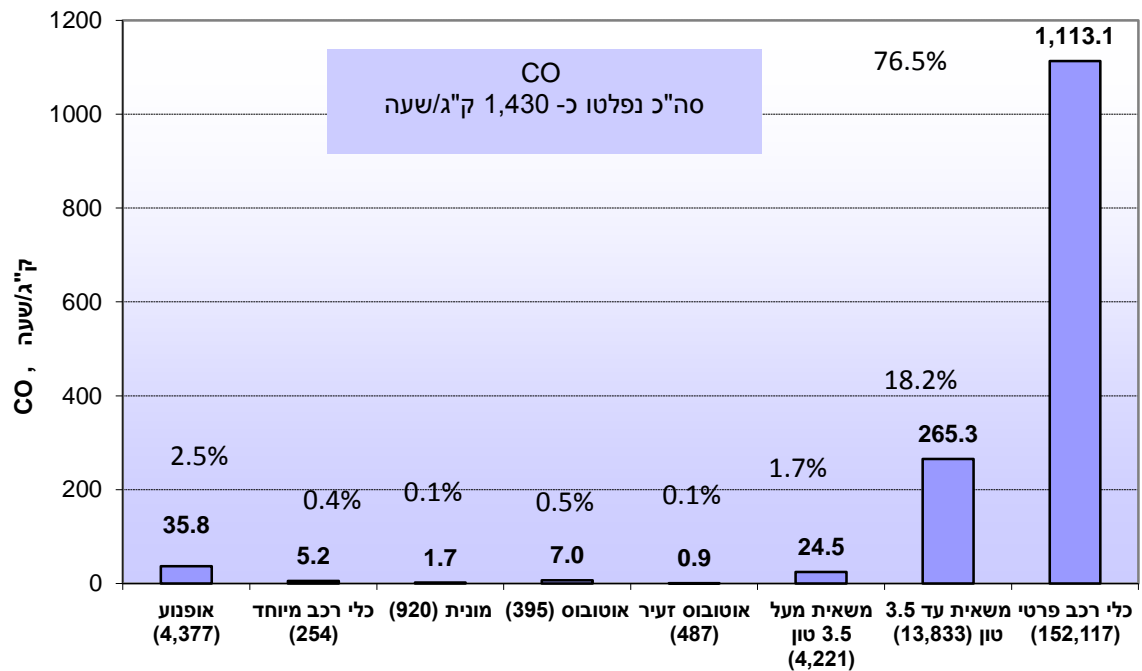
הערכה נעשתה על פי מקדמי פליטה מכלי רכב, המפורסמים ע"י המשרד להגנת הסביבה. המקדמים מתאימים לצי הרכב בארץ באמצעות שקלול פרמטרים כגון שנות הייצור, משקל כולל, נפח מנוע, שיעור הפעלת מזגן וכד'. כמו כן, נלקחו בחשבון להערכת פליטות מזהמים, הנתונים הסטטיסטיים, כגון: מספר כלי הרכב הרשומים בשטח האיגוד והנסועה השנתית הממוצעת.

בטבלה 1 מוצגת הערכת פליטות מזהמים מכלי רכב בשנת 2013 :

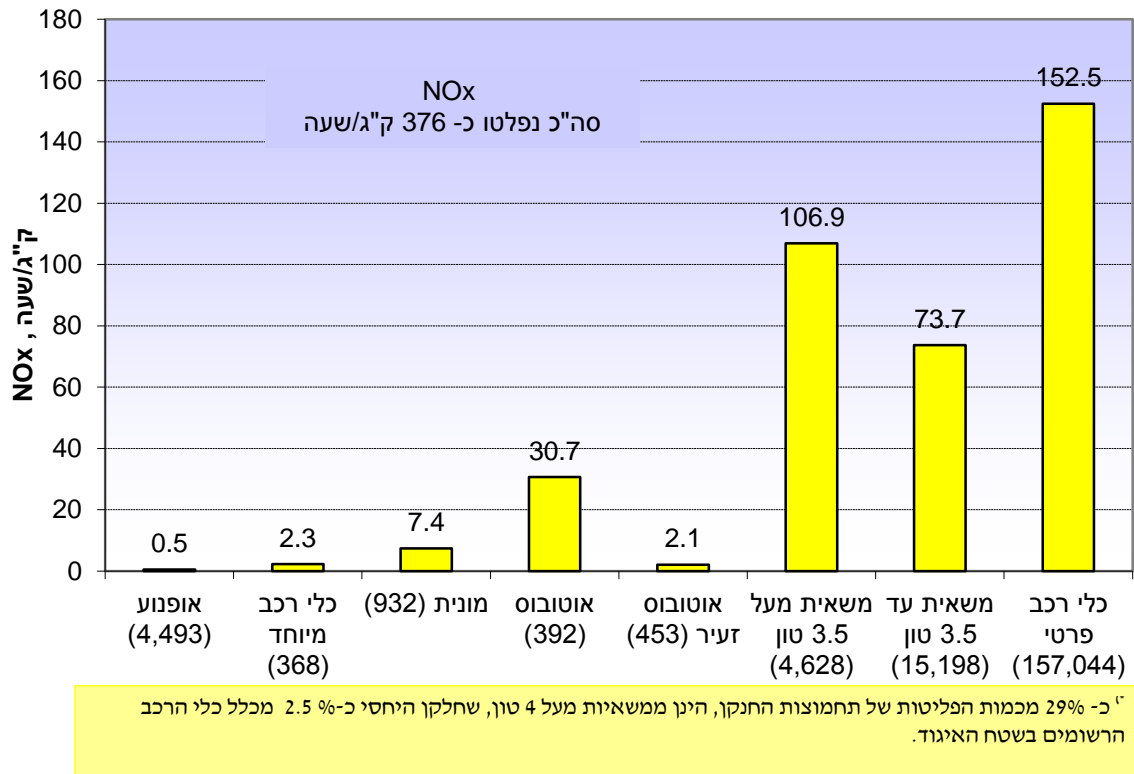
מזהם	ערכת פליטות, ק"ג/שעה
פחמן חד חמצני (CO)	1,430
תחמוצות חנקן (NOx)	375
פחמימנים (HC)	165
בנזן (C ₆ H ₆) (מתוך פחמימנים HC)	5.9
חומר חלקיקי (PM)	8.7
פחמן דו חמצני (CO ₂)	109,458

טבלה 1. פליטות מזהמים מכלי רכב בשנת 2013

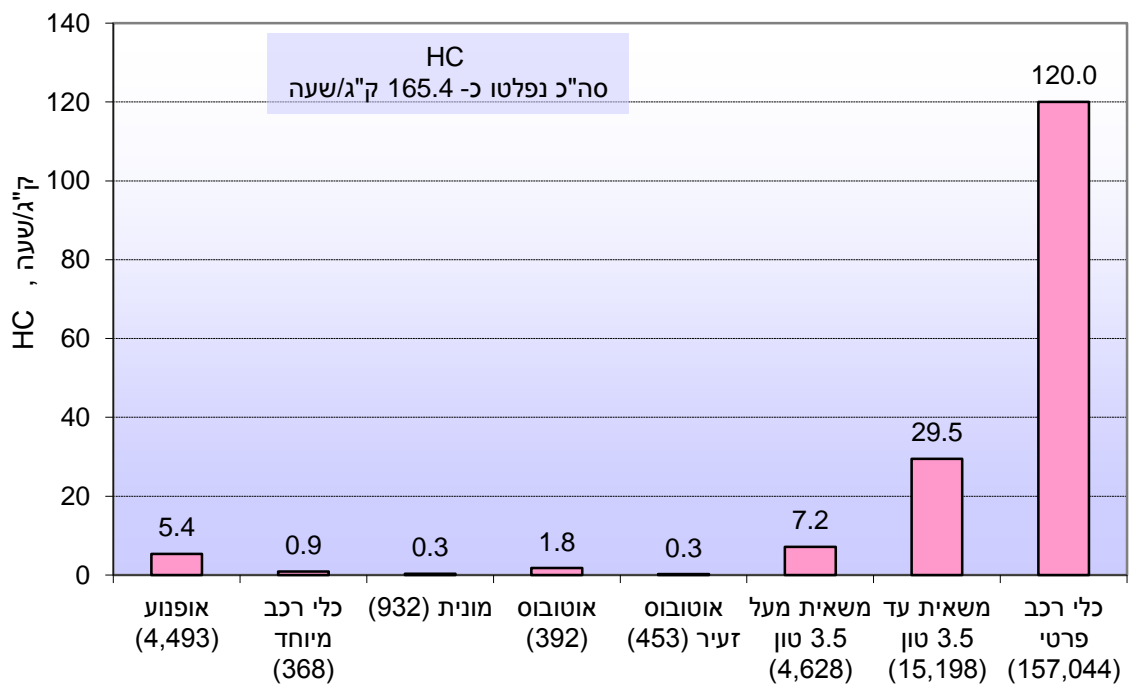
בציור 3 (א' - ו') מוצגת באחוזים, חלוקת כמויות הפליטה של מזהמי האוויר העיקריים שנפלטו מכלי הרכב מסוגים שונים, באזור האיגוד בשנת 2013 .



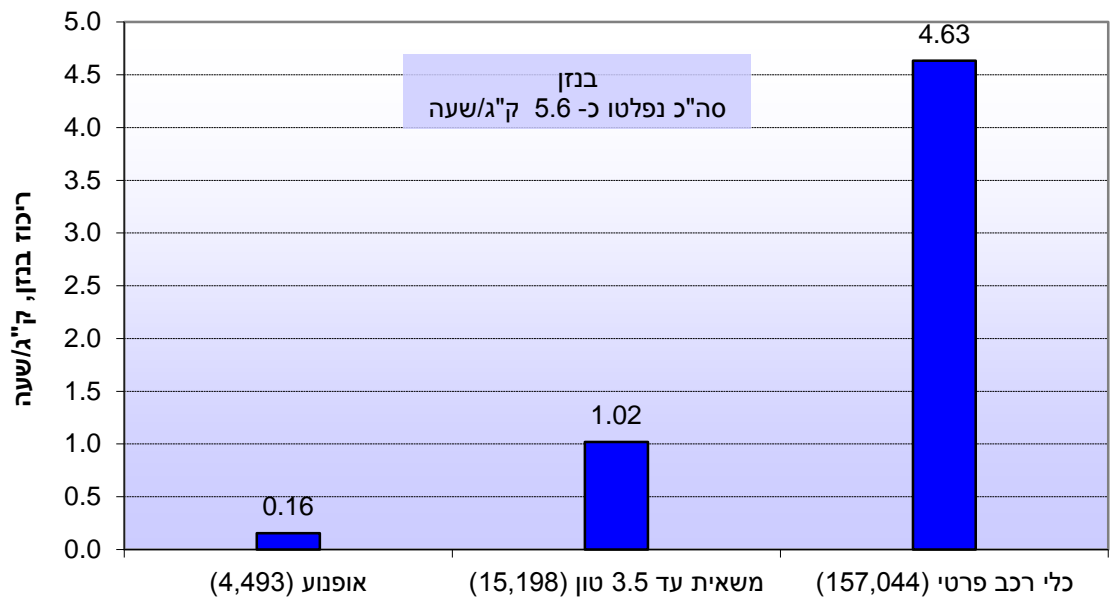
ציור 3 א'. כמות פליטת של CO מכלי רכב באזור האיגוד בשנת 2013, לפי סוגי הרכב



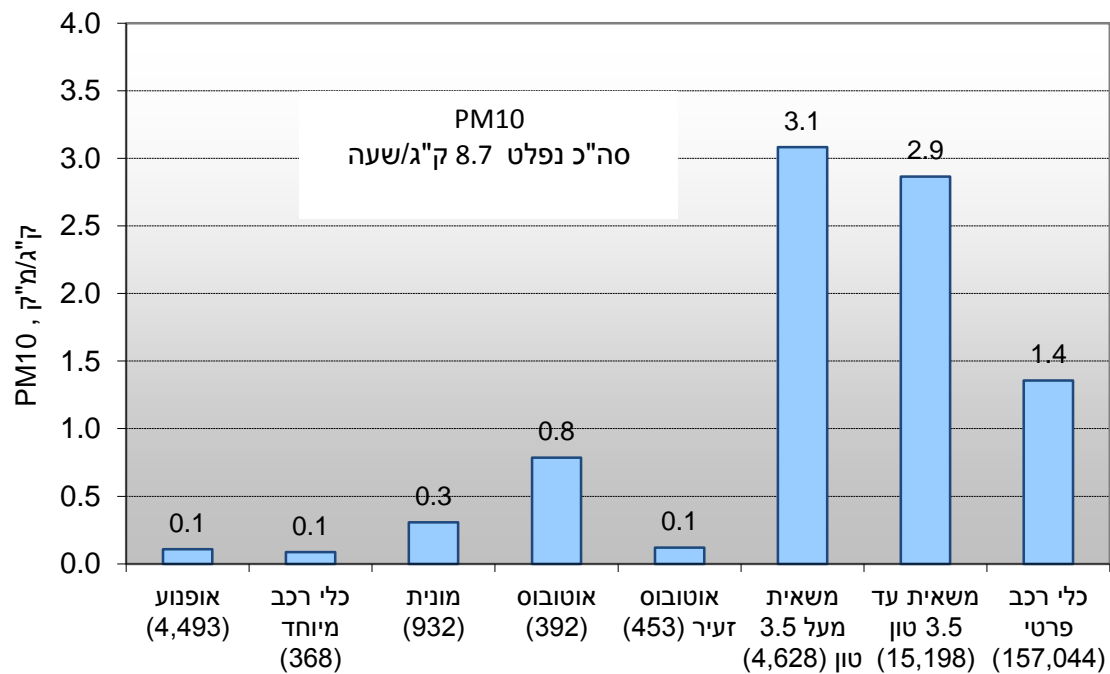
ציור 3 ב'. כמות הפליטה של NO_x מכלי הרכב, באזור האיגוד בשנת 2013, לפי סוגי הרכב



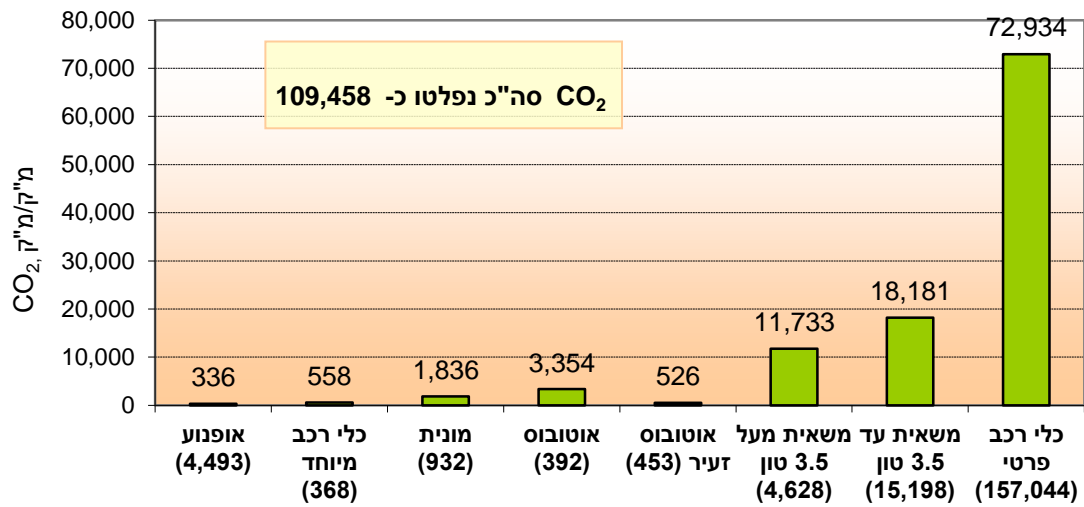
ציור 3 ג'. כמות הפליטה של HC מכלי הרכב באזור האיגוד בשנת 2013, לפי סוגי הרכב



ציור 3 ד'. כמות הפליטה של בנזן באזור האיגוד בשנת 2013, מכלי רכב מסוגים: אופנוע, משאית עד 3.5 טון ופרטי.

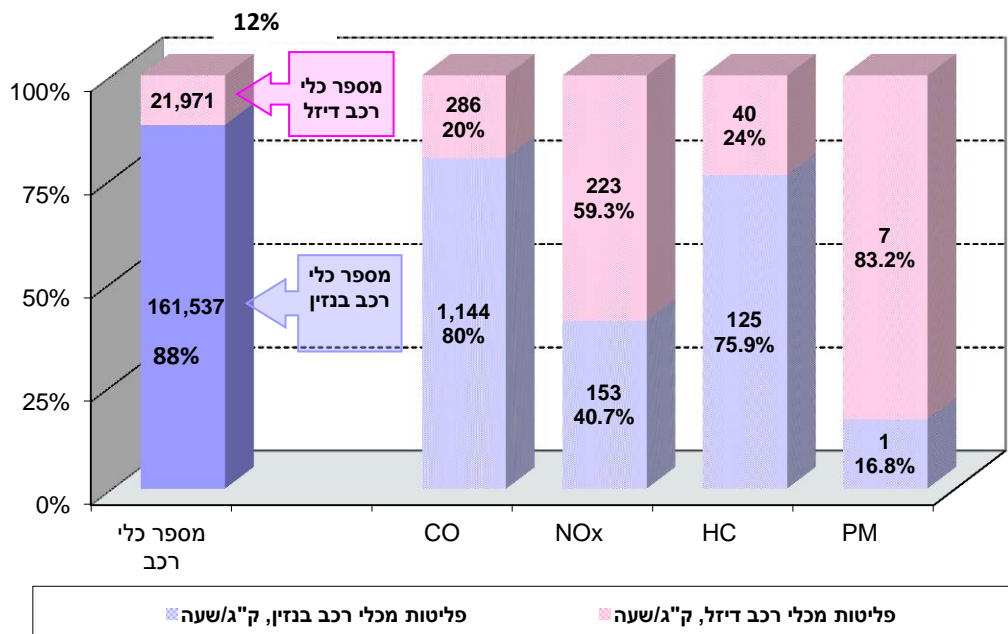


ציור 3 ה'. כמות הפליטה של PM מכלי רכב באזור האיגוד בשנת 2013, לפי סוגי הרכב



ציור 3 ו'. כמות הפליטה של גז חממה CO₂, מכלי רכב באזור האיגוד בשנת 2013, לפי סוגי הרכב

בציור 4 מוצגות כמויות פליטות המזהמים העיקריים שנפלטו מכלי הרכב המונעים בבנוזין ובסולר בשטח האיגוד. רכבי הדיזל, מהווים כ- 12.2% מכלל צי הרכב הנע בשטח האיגוד ופולטים כ-61% תחמוצות החנקן. הביטוי ל"תרומתן" היחסית של פליטות המזהמים השונים לאוויר מהתחבורה לסה"כ הפליטות ממקורות שונים באזור חיפה בשנת 2011 מוצג בפרק איכות האוויר בדו"ח זה.



ציור 4. פליטות המזהמים העיקריים מכלי הרכב ואחוז כלי הרכב המונעים בבנוזין ובדיזל, בשטח האיגוד.